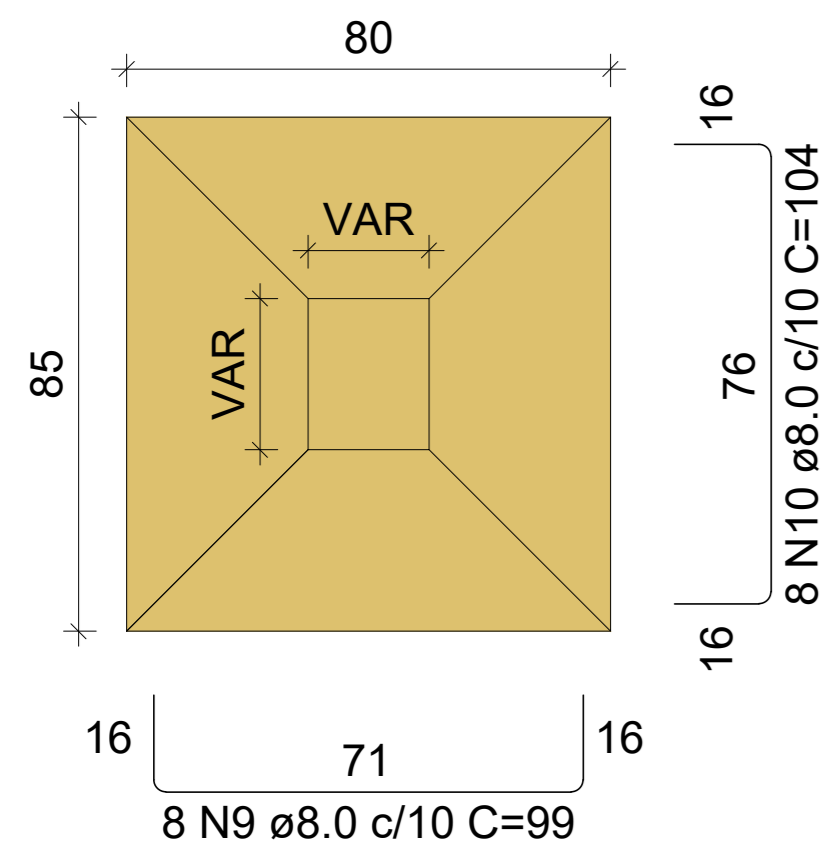


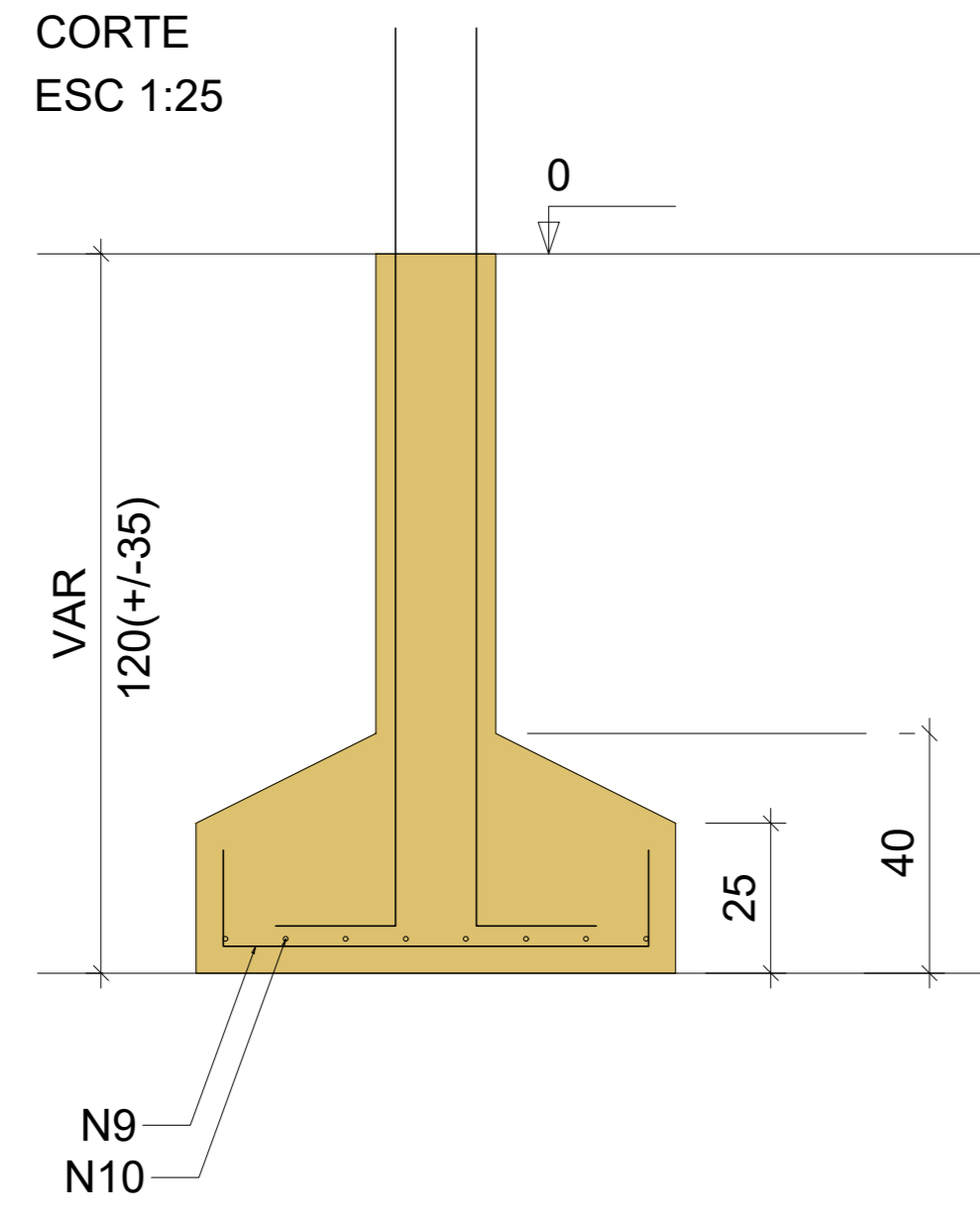
**S4=S16=S57**

PLANTA  
ESC 1:25



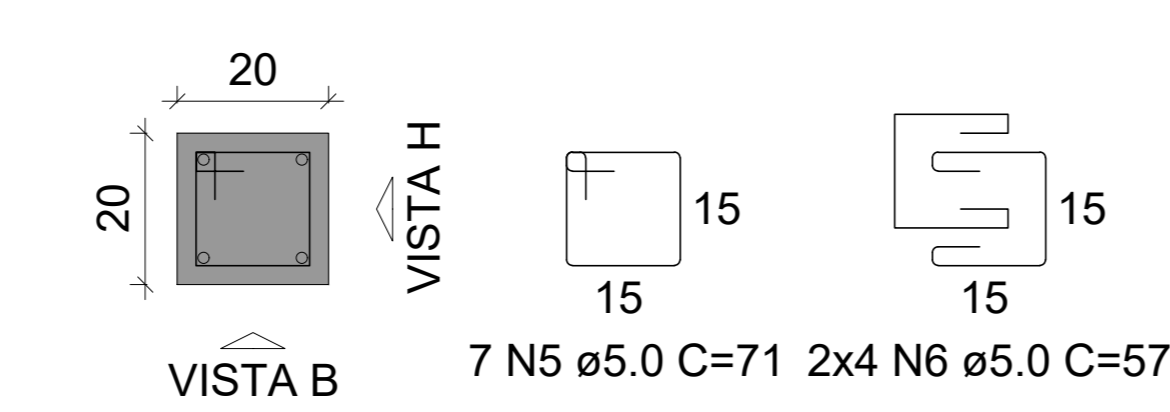
Solo com capacidade de suporte > 1.00 kgf/cm<sup>2</sup>  
Solo compactado sobre a sapata  
peso específico > 1600.00 kgf/m<sup>3</sup>

CORTE  
ESC 1:25



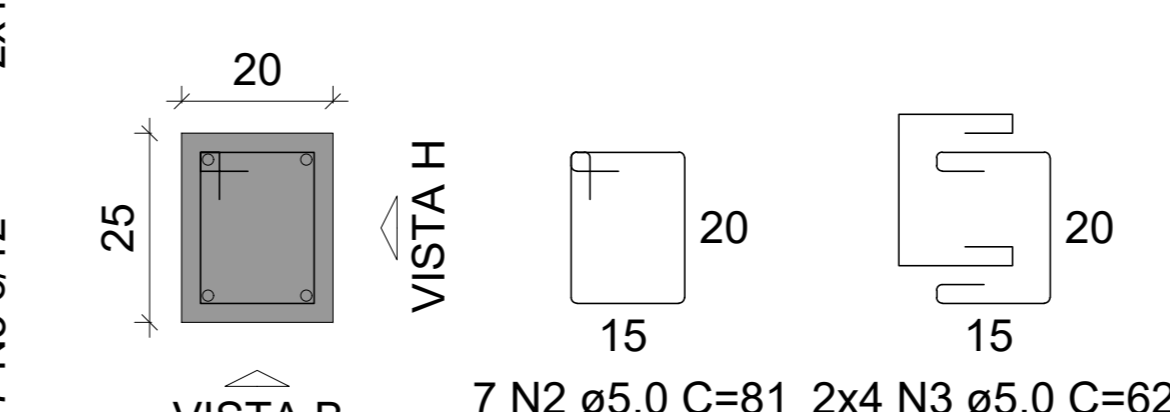
FUNDACAO - L1

SEÇÃO  
ESC 1:20



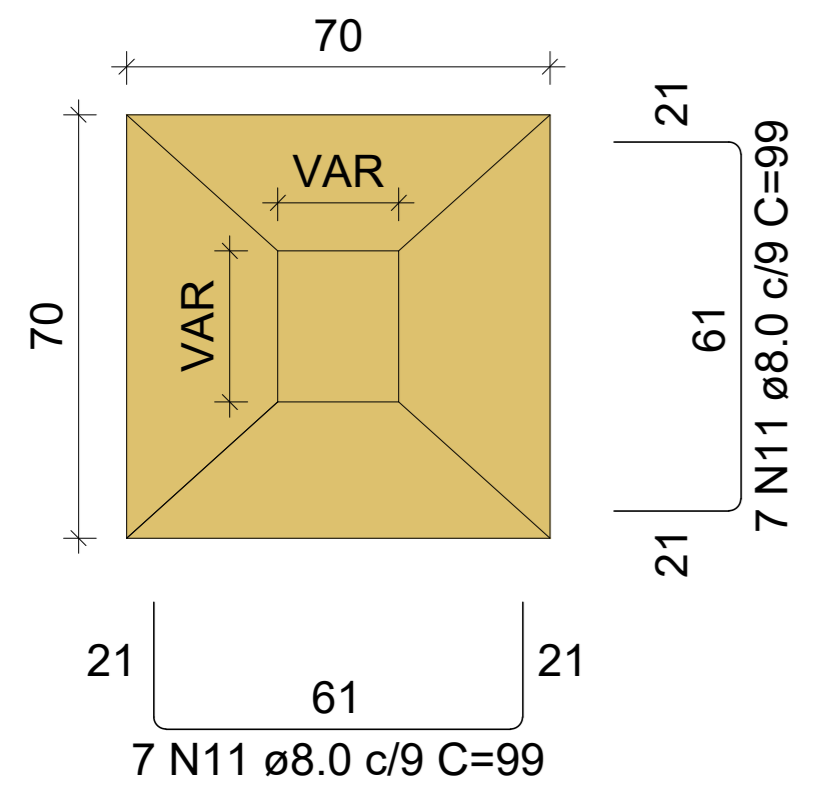
FUNDACAO - L1

SEÇÃO  
ESC 1:20



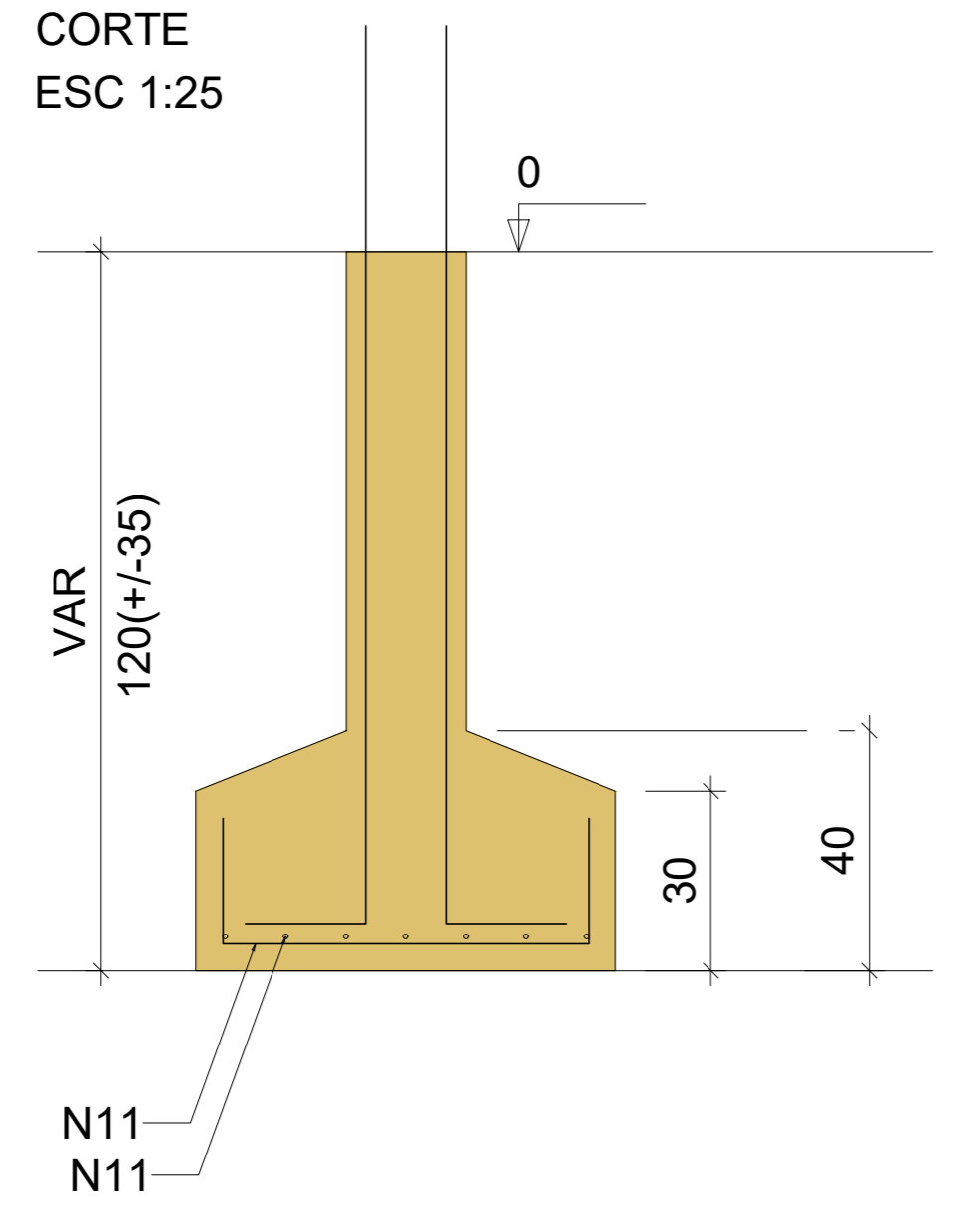
**S5=S42**

PLANTA  
ESC 1:25



Solo com capacidade de suporte > 1.00 kgf/cm<sup>2</sup>  
Solo compactado sobre a sapata  
peso específico > 1600.00 kgf/m<sup>3</sup>

CORTE  
ESC 1:25



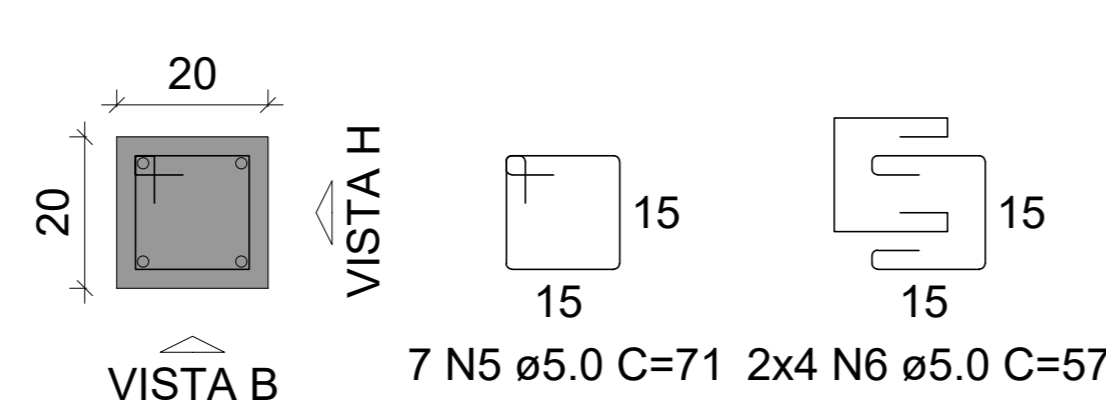
P42

VISTA H  
ESC 1:25

VISTA B  
ESC 1:25

FUNDACAO - L1

SEÇÃO  
ESC 1:20



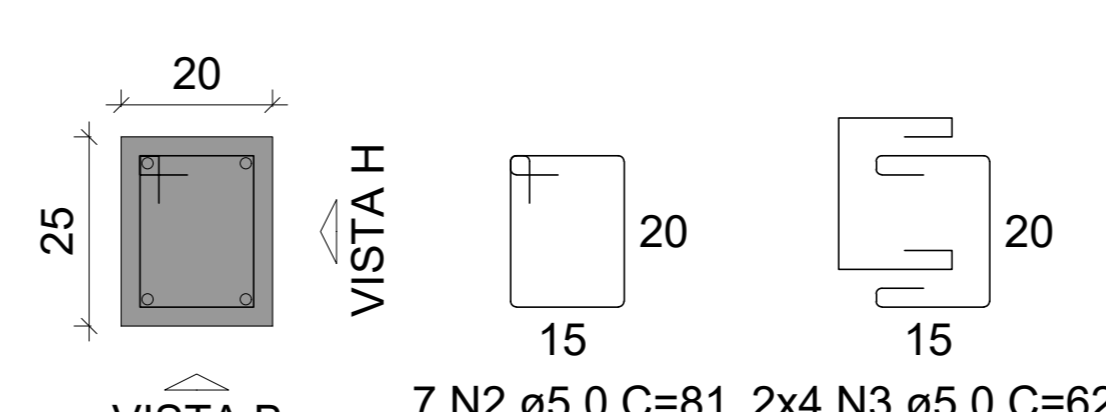
P5

VISTA H  
ESC 1:25

VISTA B  
ESC 1:25

FUNDACAO - L1

SEÇÃO  
ESC 1:20



RELAÇÃO DO AÇO

|       |        |        |
|-------|--------|--------|
| 7xP1  | 3xP2   | 2xP3   |
| P4    | P5     | 11xP11 |
| 2xP16 | P42    | P50    |
| 4xS2  | 2xS3   | 3xS4   |
| 2xS5  | 18xS11 |        |

| AÇO  | N  | DIAM (mm) | QUANT | C.UNIT (cm) | C.TOTAL (cm) |
|------|----|-----------|-------|-------------|--------------|
| CA60 | 1  | 5.0       | 122   | 111         | 13542        |
|      | 2  | 5.0       | 49    | 81          | 3969         |
|      | 3  | 5.0       | 56    | 62          | 3472         |
|      | 4  | 5.0       | 66    | 87          | 5742         |
|      | 5  | 5.0       | 28    | 71          | 1988         |
|      | 6  | 5.0       | 32    | 57          | 1824         |
|      | 7  | 8.0       | 28    | 89          | 2492         |
|      | 8  | 8.0       | 44    | 94          | 4136         |
|      | 9  | 8.0       | 38    | 99          | 3762         |
|      | 10 | 8.0       | 24    | 104         | 2496         |
|      | 11 | 8.0       | 28    | 99          | 2772         |
|      | 12 | 10.0      | 44    | 172         | 7568         |
|      | 13 | 10.0      | 252   | 128         | 32256        |
|      | 14 | 12.5      | 72    | VAR         | VAR          |

RESUMO DO AÇO

| AÇO                    | DIAM (mm) | C.TOTAL (m) | PESO + 10% (kg) |
|------------------------|-----------|-------------|-----------------|
| CA50                   | 8.0       | 156.6       | 68              |
|                        | 10.0      | 398.2       | 270.1           |
|                        | 12.5      | 129.6       | 137.3           |
|                        | 5.0       | 305.4       | 51.8            |
| <b>PESO TOTAL (kg)</b> |           |             |                 |
| CA50                   | 475.4     |             |                 |
| CA60                   | 51.8      |             |                 |

Volume de concreto (C-25) = 9.74 m<sup>3</sup>  
Área de forma = 54.01 m<sup>2</sup>

01.00 SAPATAS - ARMADURAS  
ESCALA 1:1E

**ENGENHARIA E ARQUITETURA**  
CNPJ: 08.753.223/001-31

Av. Dom Luís, 500  
Sala 1511 - Aldeota  
CEP 00100-196 - Fortaleza/CE  
85 9 9694-7999  
Rlap@servicos@gmail.com

|              |                    |                     |          |
|--------------|--------------------|---------------------|----------|
| PROPRIETÁRIO | CREA/CAU           | CREA/CAU            | CREA/CAU |
| CONSTRUTORA  | APROVADO BOMBEIROS | APROVADO PREFEITURA |          |

|                        |  |
|------------------------|--|
| REVISÃO Nº             | PROJETO ESTRUTURAL   |
| PROJETO                | CENTRO DE INOVAÇÃO E DIFUSÃO DE TECNOLOGIAS PARA O SEMIÁRIDO (CIDTS) - CAMPUS BOA VIAGEM |
| CLIENTE                | IFCE CAMPUS DE BOA VIAGEM - CE   |
| LOCAL                  | MUNICÍPIO DE BOA VIAGEM - CE   |
| CONTEÚDO               | SAPATAS - ARMADURAS  |
| RESPONSÁVEL TÉCNICO    | GEORDANO CARVALHO  |
| PROJETISTA E ARQUITETA | GEORDANO PINHEIRO  |
| DESENHISTA             | GEORDANO PINHEIRO  |
| DATA                   | OUTUBRO/2024   |
| ESCALA                 | INDICADA   |
| ARQUIVO                | P2_3_SAPATAS.dwg   |
|                        | 03/28  |