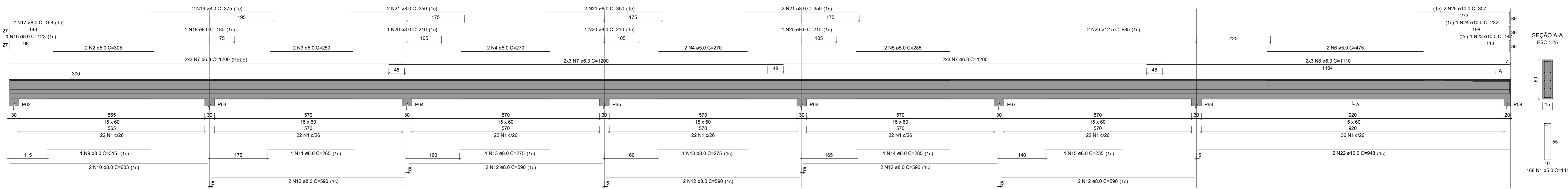


V13

ESC: 1:20



RELAÇÃO DO AÇO

26.00 ARMADURAS - VIGA - TÉRREO
ESCALA: 1:1E

RELAÇÃO DO AÇO

V13

AÇO	N	DIAM (mm)	QUANT	C.UNIT (cm)	C.TOTAL (cm)
CA60	1	5.0	168	141	23688
	2	5.0	2	305	610
	3	5.0	2	250	500
	4	5.0	4	270	1080
	5	5.0	2	285	570
CA50	6	5.0	2	475	950
	7	6.3	18	1200	21600
	8	6.3	6	1110	6660
	9	8.0	1	315	315
	10	8.0	2	603	1206
	11	8.0	1	265	265
	12	8.0	10	590	5900
	13	8.0	2	275	550
	14	8.0	1	285	285
	15	8.0	1	235	235
	16	8.0	1	123	123
	17	8.0	2	168	336
	18	8.0	1	180	180
	19	8.0	2	375	750
	20	8.0	3	210	630
	21	8.0	6	350	2100
	22	10.0	2	948	1896
	23	10.0	1	147	147
	24	10.0	1	232	232
	25	10.0	2	307	614
	26	12.5	2	985	1970

RESUMO DO AÇO

AÇO	DIAM (mm)	C.TOTAL (m)	PESO + 10% (kg)
CA50	6.3	282.6	76.1
	8.0	128.8	55.9
	10.0	28.9	19.6
	12.5	19.7	20.9
CA60	5.0	274	46.5
PESO TOTAL (kg)			
CA50	172.4		
CA60	46.5		

Volume de concreto (C-25) = 3.90 m³

Área de forma = 52.89 m²

REVISÃO Nº	PROJETO ESTRUTURAL		DESCRIÇÃO
PROJETO	CENTRO DE INOVAÇÃO E DIFUSÃO DE TECNOLOGIAS PARA O SEMIÁRIDO (CIDTS) - CAMPUS BOA VIAGEM		
CLIENTE	IFCE CAMPUS DE BOA VIAGEM - CE		
LOCAL	MUNICÍPIO DE BOA VIAGEM - CE	RESPONSÁVEL TÉCNICO	—
CONTEÚDO	ARMADURAS - VIGA - TÉRREO	ARQUITETO E ORÇAMENTISTA	GEORDANO CARVALHO
		DESENHISTA	GEORDANO PINHEIRO
DATA	OUTUBRO/2024	ESCALA	INDICADA
ARQUIVO	P26_VIGAS.dwg		26/28