

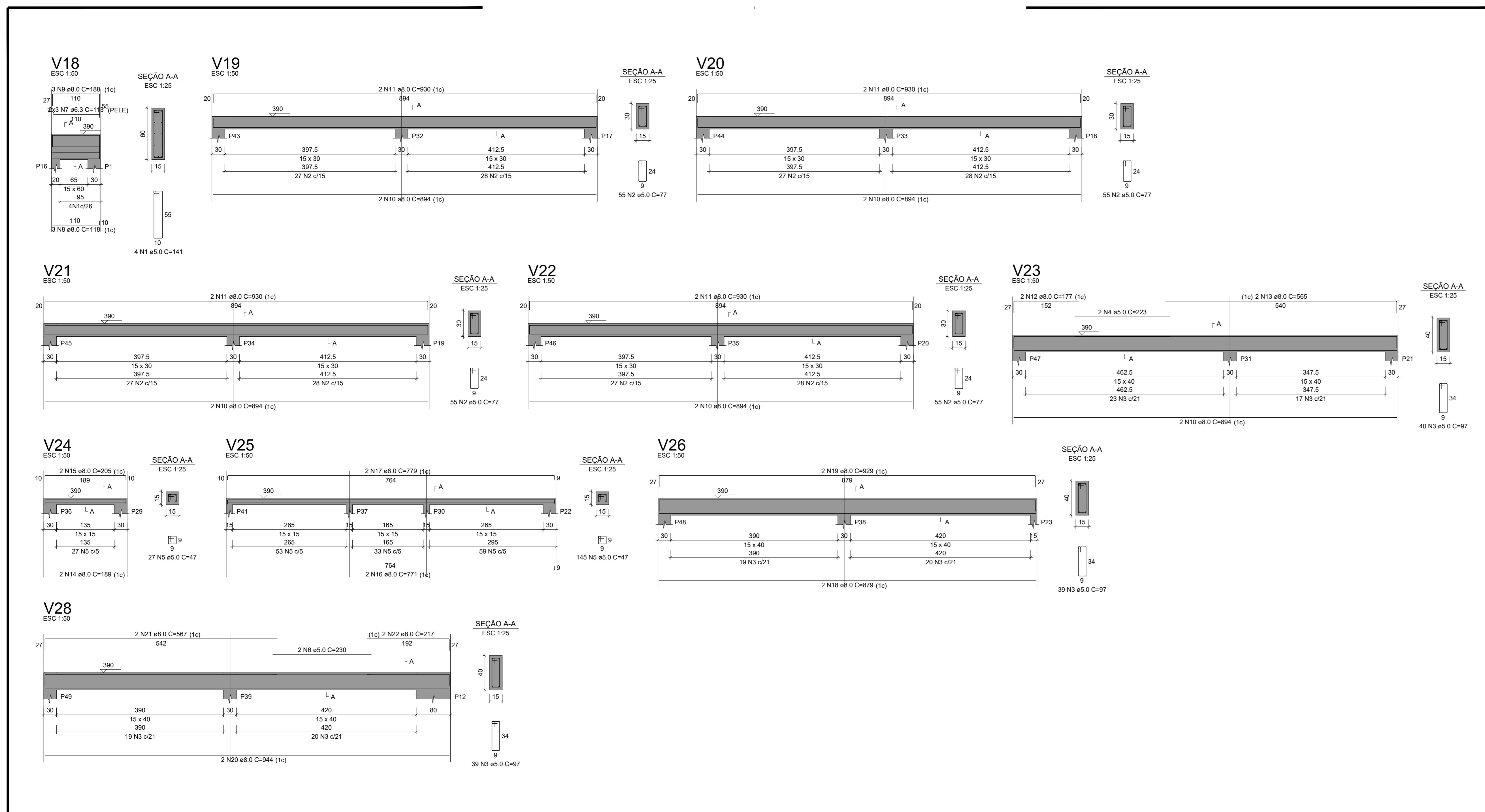
RELAÇÃO DO AÇO

AÇO	N	DIAM (mm)	QUANT	C.UNIT (cm)	C.TOTAL (cm)
V18					
V21					
V24					
V28					
V19					
V22					
V25					
V20					
V23					
V26					
CA60	1	5.0	4	141	564
	2	5.0	220	77	16940
	3	5.0	118	97	11446
	4	5.0	2	223	446
	5	5.0	172	47	8084
	6	5.0	2	230	460
CA50	7	6.3	6	113	678
	8	8.0	3	118	354
	9	8.0	3	188	564
	10	8.0	10	894	8940
	11	8.0	8	930	7440
	12	8.0	2	177	354
	13	8.0	2	565	1130
	14	8.0	2	189	378
	15	8.0	2	205	410
	16	8.0	2	771	1542
	17	8.0	2	779	1558
	18	8.0	2	879	1758
	19	8.0	2	929	1858
	20	8.0	2	944	1888
	21	8.0	2	567	1134
	22	8.0	2	217	434

RESUMO DO AÇO

AÇO	DIAM (mm)	C.TOTAL (m)	PESO + 10% (kg)
CA50	6.3	6.8	1.8
CA60	8.0	297.4	129.1
	5.0	379.4	64.3
<b>PESO TOTAL (kg)</b>			
CA50		130.9	
CA60		64.3	

Volume de concreto (C-25) = 3.17 m³  
 Área de forma = 52.14 m²



23.00 ARMADURAS - VIGAS - TÉRREO

REVISÃO Nº	PROJETO ESTRUTURAL		
PROJETO	CENTRO DE INOVAÇÃO E DIFUSÃO DE TECNOLOGIAS PARA O SEMIÁRIDO (CIDTS) - CAMPUS BOA VIAGEM		
CLIENTE	IFCE CAMPUS DE BOA VIAGEM - CE		
LOCAL	MUNICÍPIO DE BOA VIAGEM - CE	RESPONSÁVEL TÉCNICO	—
CONTEÚDO	ARMADURAS - VIGA - TÉRREO	ARQUITETO E ORÇAMENTISTA	GEORDANO CARVALHO
		DESENHISTA	GEORDANO PINHEIRO
DATA	OUTUBRO/2024	ESCALA	INDICADA
ARQUIVO	P23_VIGAS.dwg		23/28