

RELAÇÃO DO AÇO

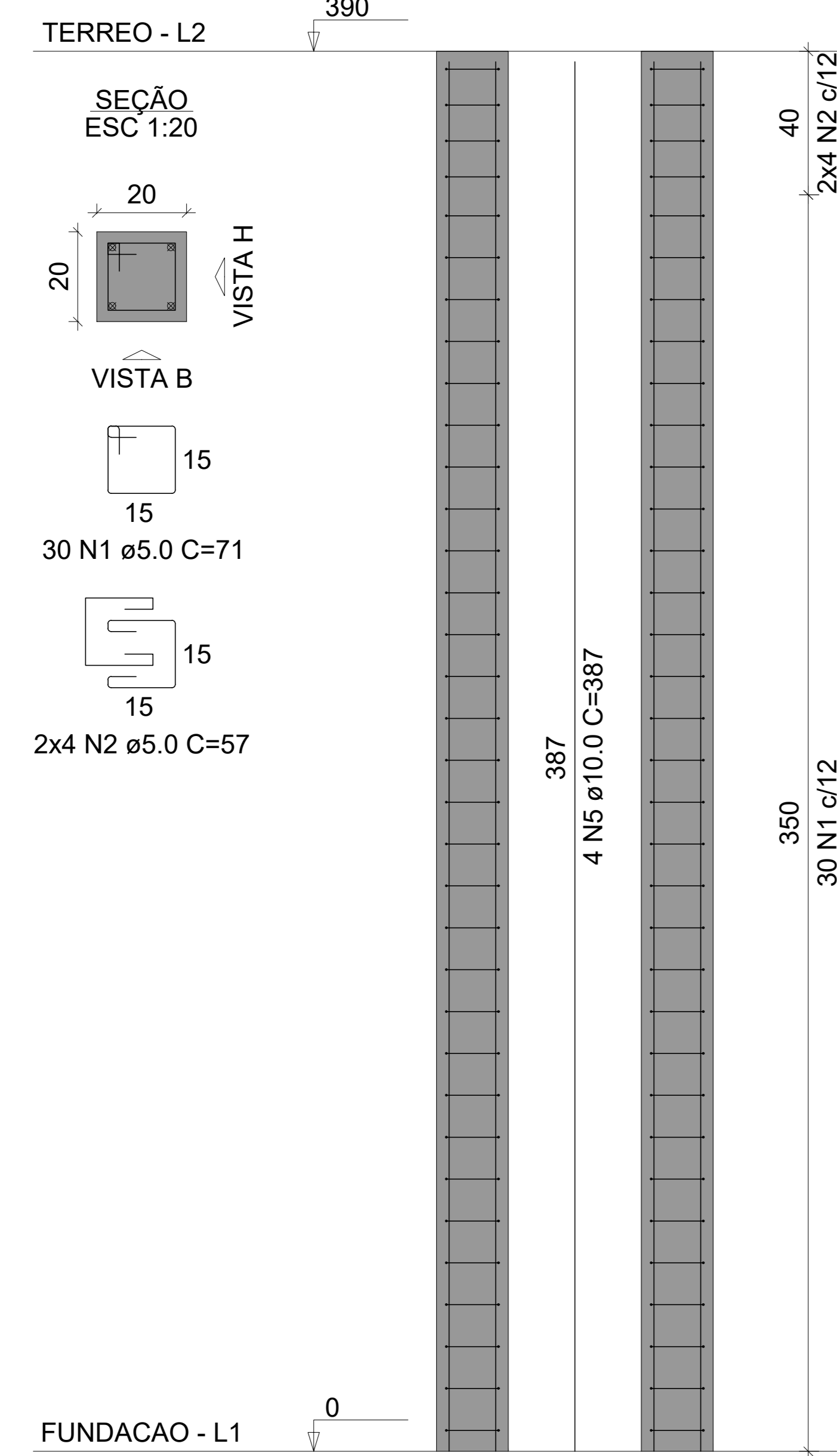
AÇO	N	DIAM (mm)	QUANT	C.UNIT (cm)	C.TOTAL (cm)
CA60	1	5.0	30	71	2130
	2	5.0	8	57	456
	3	5.0	210	81	17010
	4	5.0	48	57	2736
CA50	5	10.0	32	387	12384

RESUMO DO AÇO

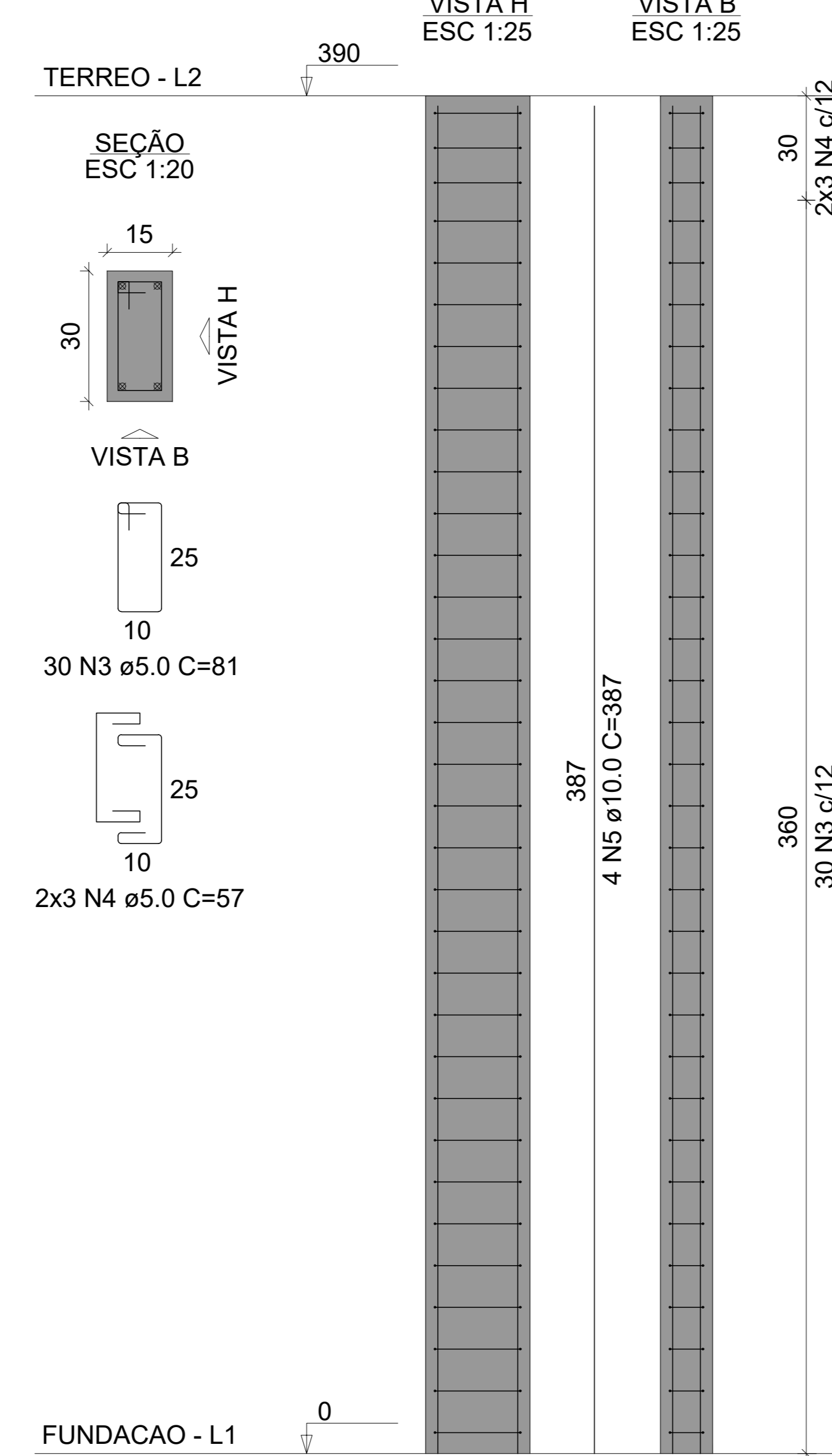
AÇO	DIAM (mm)	C.TOTAL (m)	PESO + 10% (kg)
CA50	10.0	123.8	84
CA60	5.0	223.3	37.9
PESO TOTAL (kg)			
CA50			84
CA60			37.9

Volume de concreto (C-25) = 1.38 m³  
 Área de forma = 27.69 m²

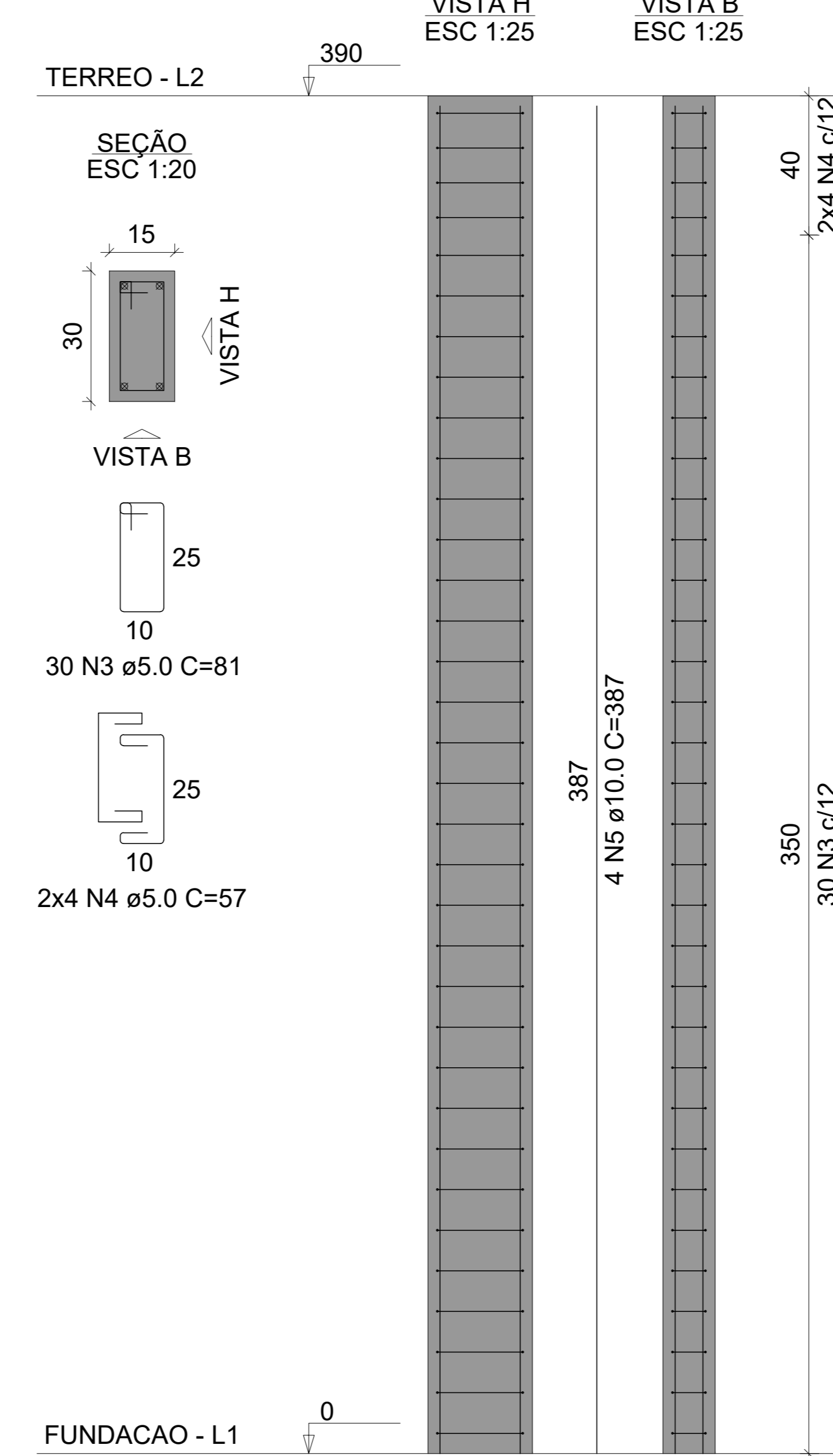
P42



P43=P44=P45=P46



P47=P48=P49



20.00 ARMADURAS - PILARES - TÉRREO  
 ESCALA 1/E

REVISÃO Nº	PROJETO ESTRUTURAL		
PROJETO	CENTRO DE INOVAÇÃO E DIFUSÃO DE TECNOLOGIAS PARA O SEMIÁRIDO (CIDTS) - CAMPUS BOA VIAGEM		
CLIENTE	IFCE CAMPUS DE BOA VIAGEM - CE		
LOCAL	MUNICÍPIO DE BOA VIAGEM - CE	RESPONSÁVEL TÉCNICO	—
CONTEÚDO	ARMADURAS - PILARES - TÉRREO	RESPONSÁVEL PROJETO E EXECUÇÃO	GEORDANO CARVALHO
		DESENHISTA	GEORDANO PINHEIRO
DATA	OCTUBRO/2024	ESCALA	INDICADA
ARQUIVO	P20_PILARES.dwg		20/28