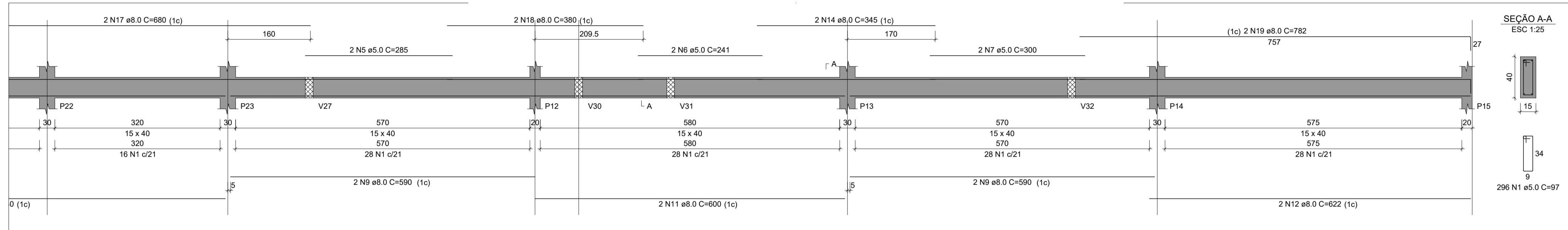
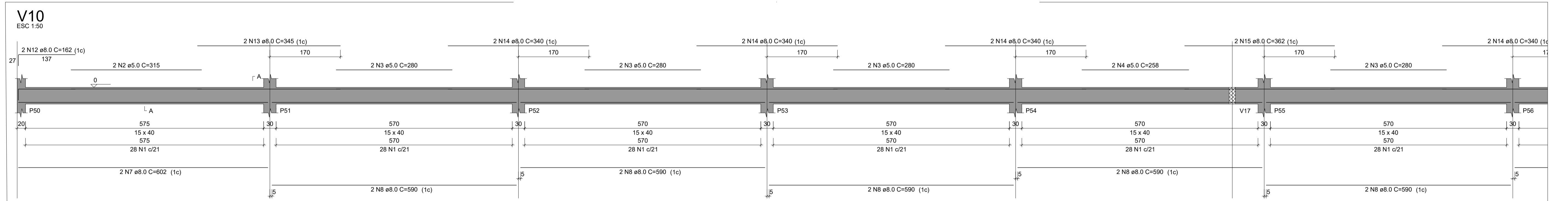


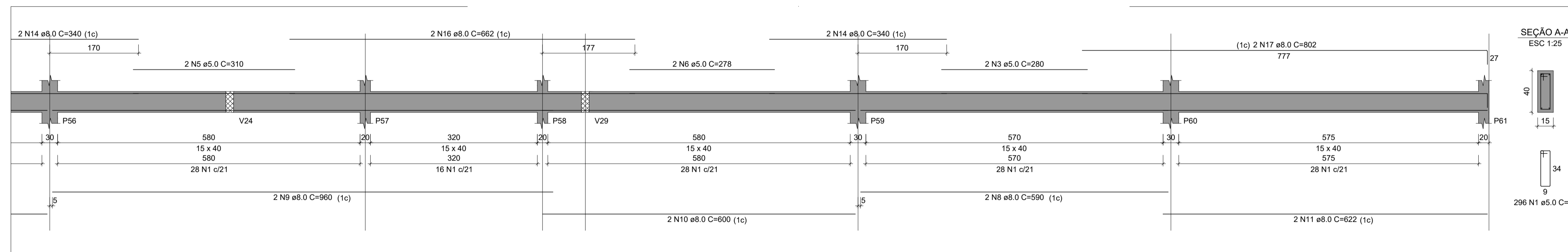
13.00 VIGAS FUNDAÇÃO - ARMADURAS
ESCALA 1/50



13.01 VIGAS FUNDAÇÃO - ARMADURAS
ESCALA 1/50



13.02 VIGAS FUNDAÇÃO - ARMADURAS
ESCALA 1/50



13.03 VIGAS FUNDAÇÃO - ARMADURAS
ESCALA 1/50

RELACÃO DO AÇO

DIAM (mm)	QUANT	C.TOTAL (cm)	CA50	CA60	PESO TOTAL (kg)
5.0	296	97	28712		
5.0	2	315	630		
5.0	8	280	2240		
5.0	2	246	492	CA50 90.2	
5.0	2	265	570	CA60 57.2	
5.0	2	241	482		
5.0	2	300	600	Volume de concreto (C-25) = 3.62 m³	
8.0	2	602	1204	Área de forma = 57.74 m²	
8.0	12	590	7080		
8.0	2	940	1880		
8.0	2	600	1200		
8.0	2	622	1244		
8.0	2	162	324		
8.0	6	345	2070		
8.0	4	340	1360		
8.0	2	370	740		
8.0	2	680	1360		
8.0	2	380	760		
8.0	2	762	1524		

RELACÃO DO AÇO

DIAM (mm)	QUANT	C.TOTAL (cm)	CA50	CA60	PESO TOTAL (kg)
5.0	296	97	28712		
5.0	2	315	630		
5.0	10	280	2800		
5.0	2	258	516	CA50 89.9	
5.0	2	310	620	CA60 57.4	
5.0	2	278	556		
8.0	2	602	1204	Volume de concreto (C-25) = 3.63 m³	
8.0	12	590	7080	Área de forma = 57.55 m²	
8.0	2	960	1920		
8.0	2	600	1200		
8.0	2	622	1244		
8.0	2	162	324		
8.0	2	345	690		
8.0	10	340	3400		
8.0	2	362	724		
8.0	2	662	1324		
8.0	2	802	1604		

REVISÃO Nº	PROJETO ESTRUTURAL	DESCRIÇÃO
PROJETO:	CENTRO DE INOVAÇÃO E DIFUSÃO DE TECNOLOGIAS PARA O SEMIÁRIDO (CIDTS) - CAMPUS BOA VIAGEM	
CLIENTE:	IFCE CAMPUS DE BOA VIAGEM - CE	
LOCAL:	MUNICÍPIO DE BOA VIAGEM - CE	RECURSO: -
CONTEÚDO:	VIGAS FUNDAÇÃO - ARMADURAS	RESPONSÁVEL TÉCNICO: GEORDANO CARVALHO
DATA:	OUTUBRO/2024	ESCALA: INDICADA
ARQUIVO:	P13_VIGAS_FUND.dwg	FOLHA: 13/28