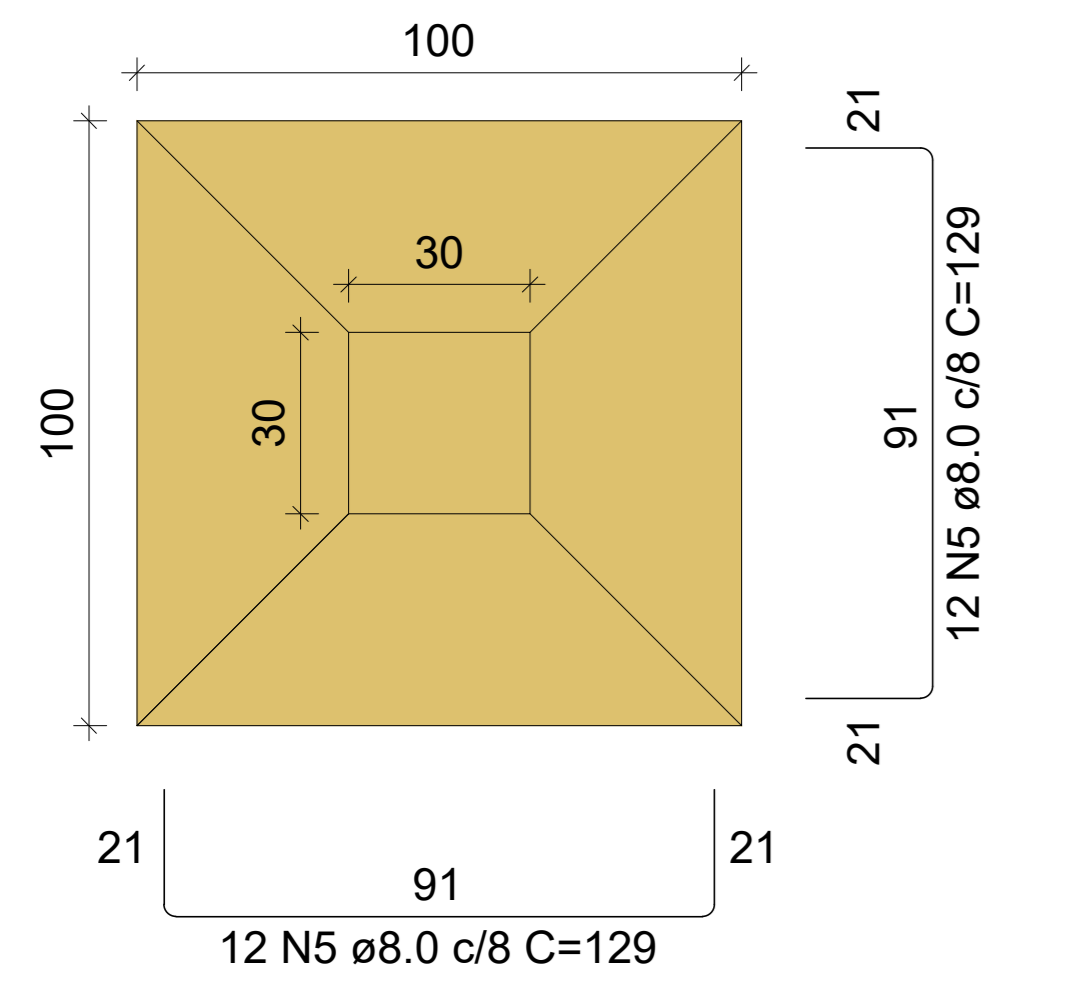
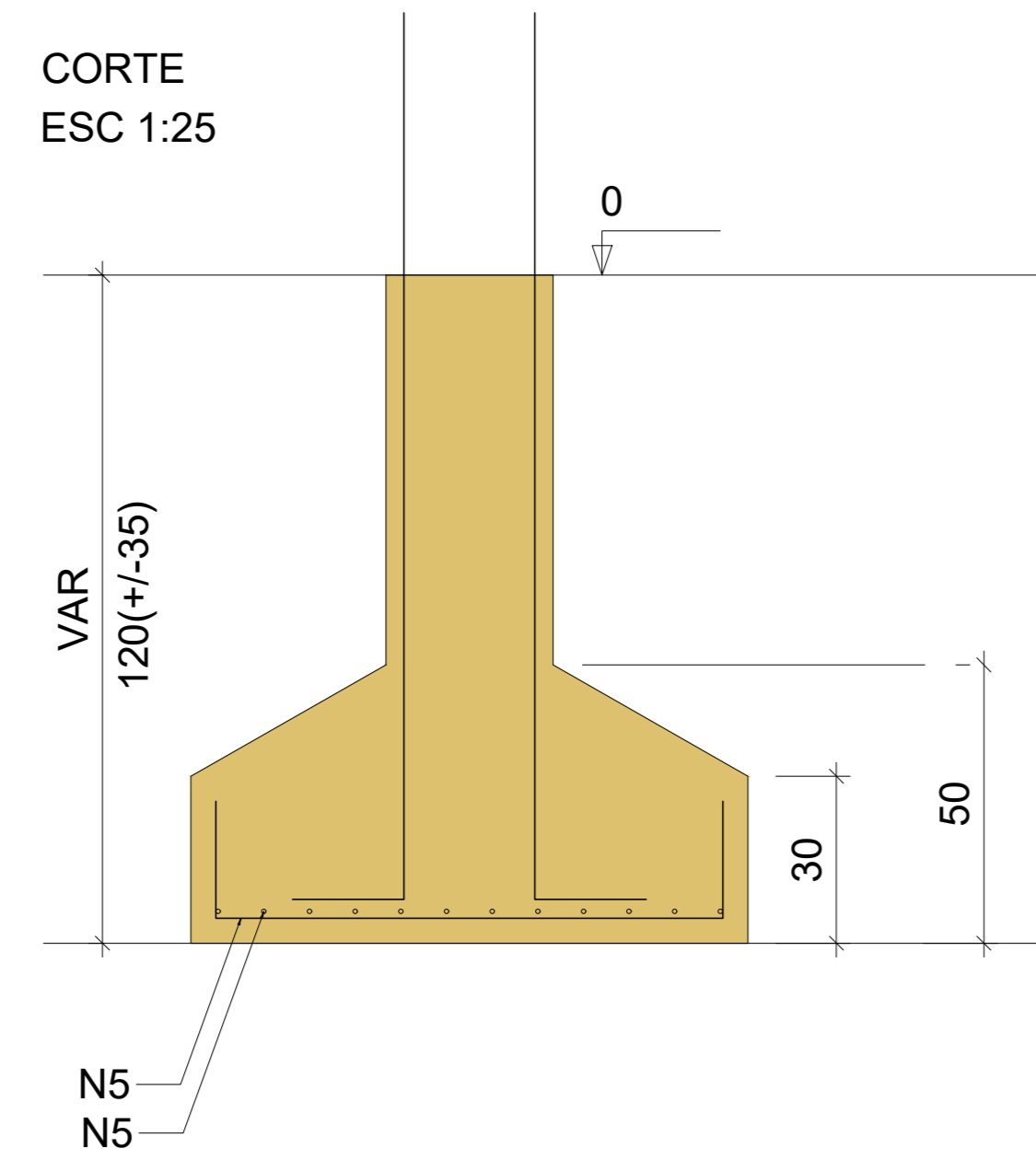


S62=S68
PLANTA
ESC 1:25

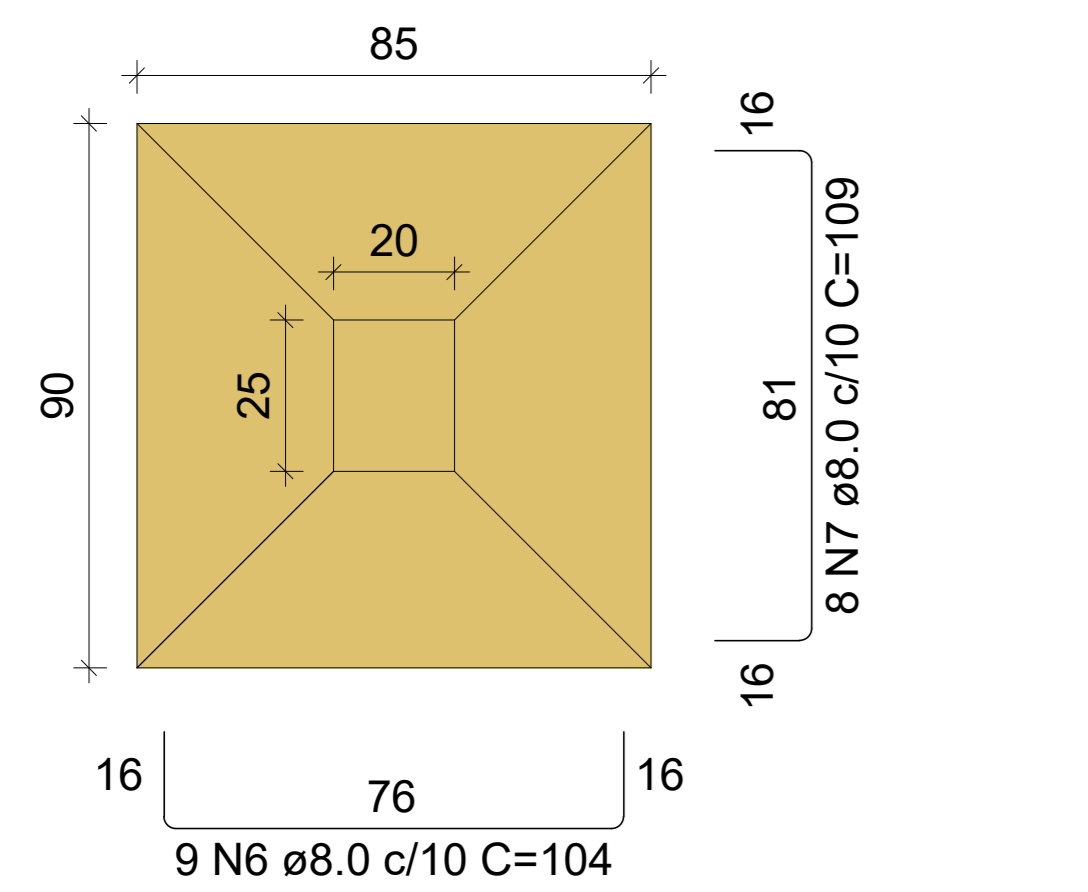


Solo com capacidade de suporte > 1.00 kgf/cm²
Solo compactado sobre a sapata
peso específico > 1600.00 kgf/m³

CORTE
ESC 1:25

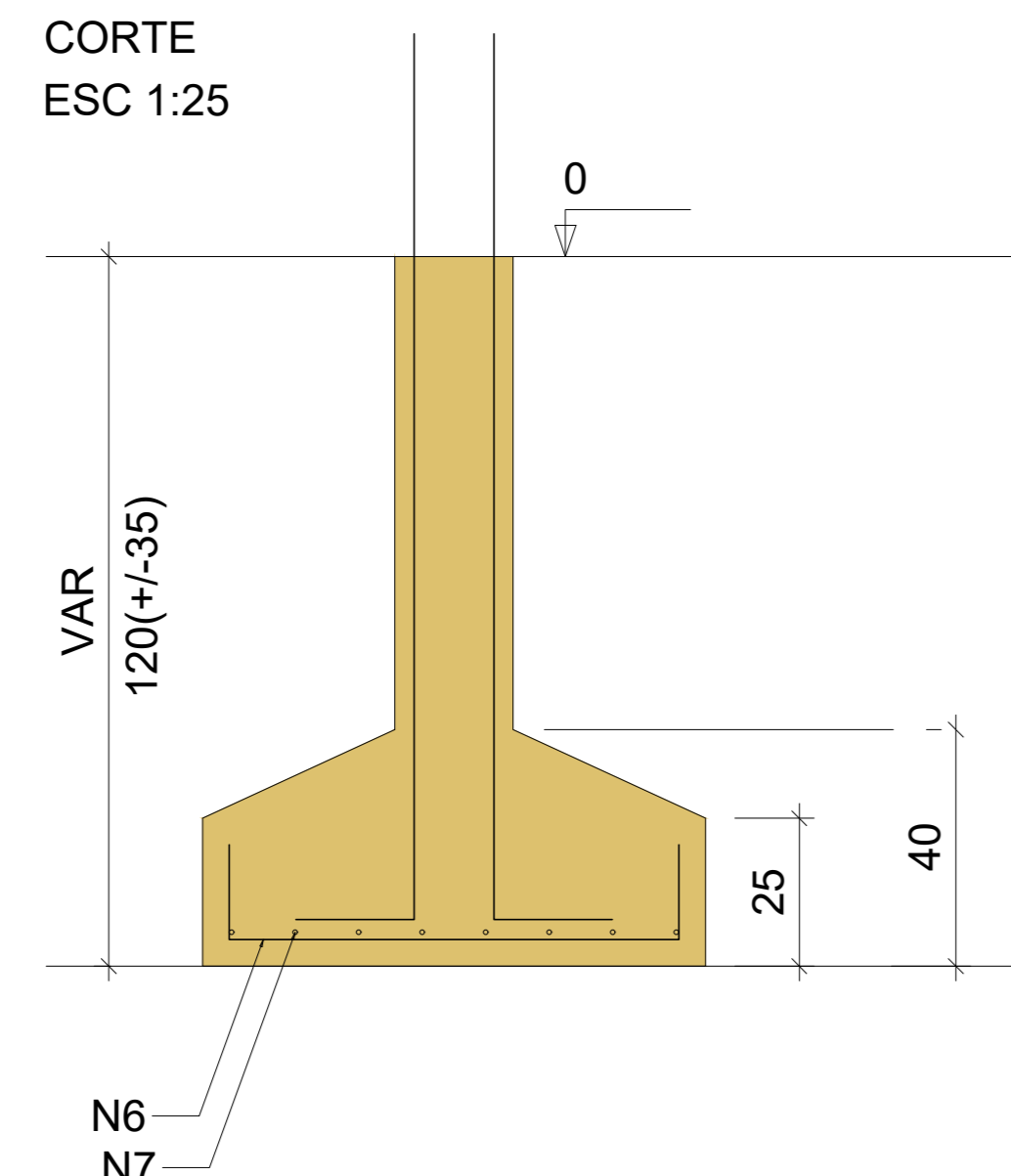


S71
PLANTA
ESC 1:25

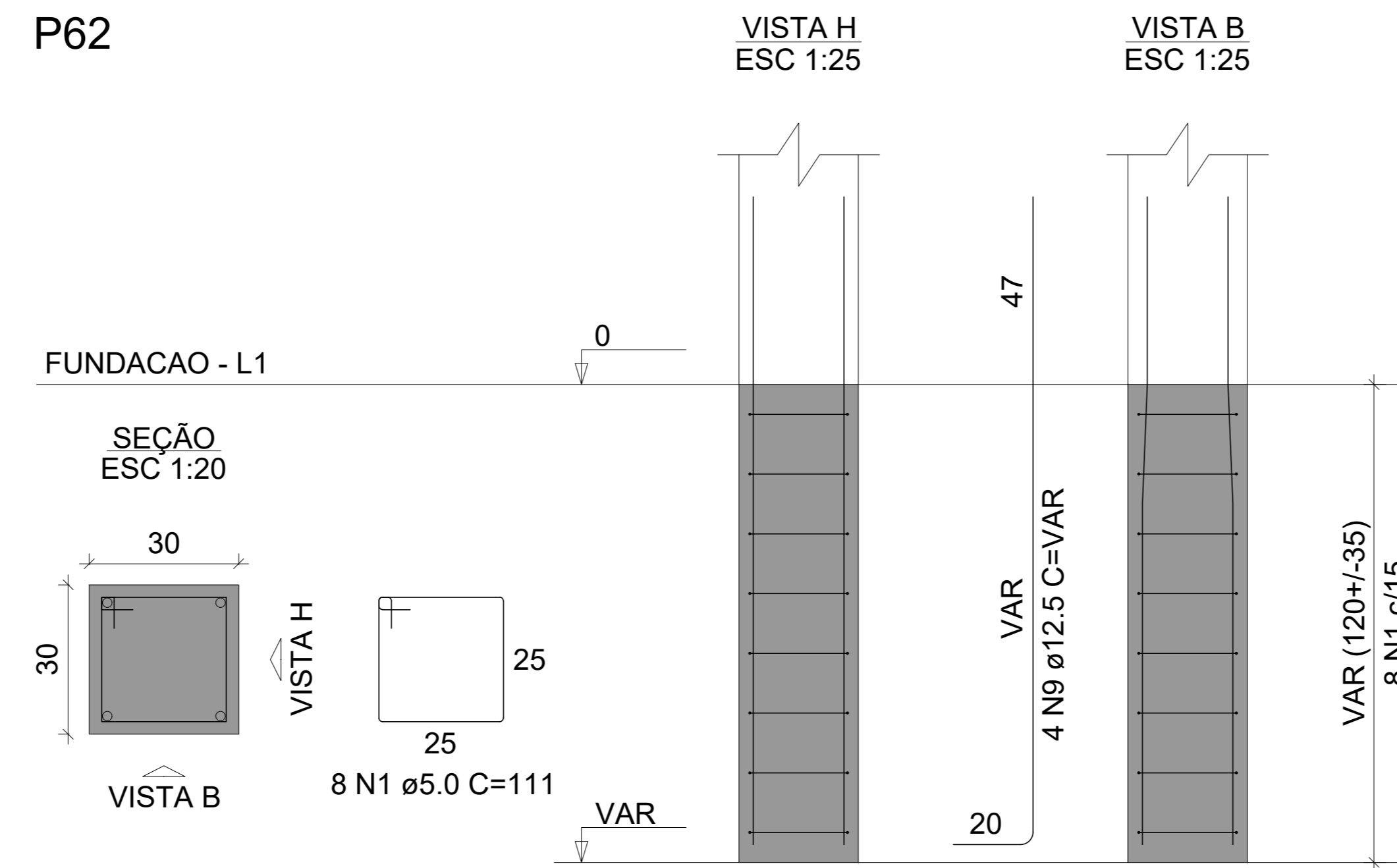


Solo com capacidade de suporte > 1.00 kgf/cm²
Solo compactado sobre a sapata
peso específico > 1600.00 kgf/m³

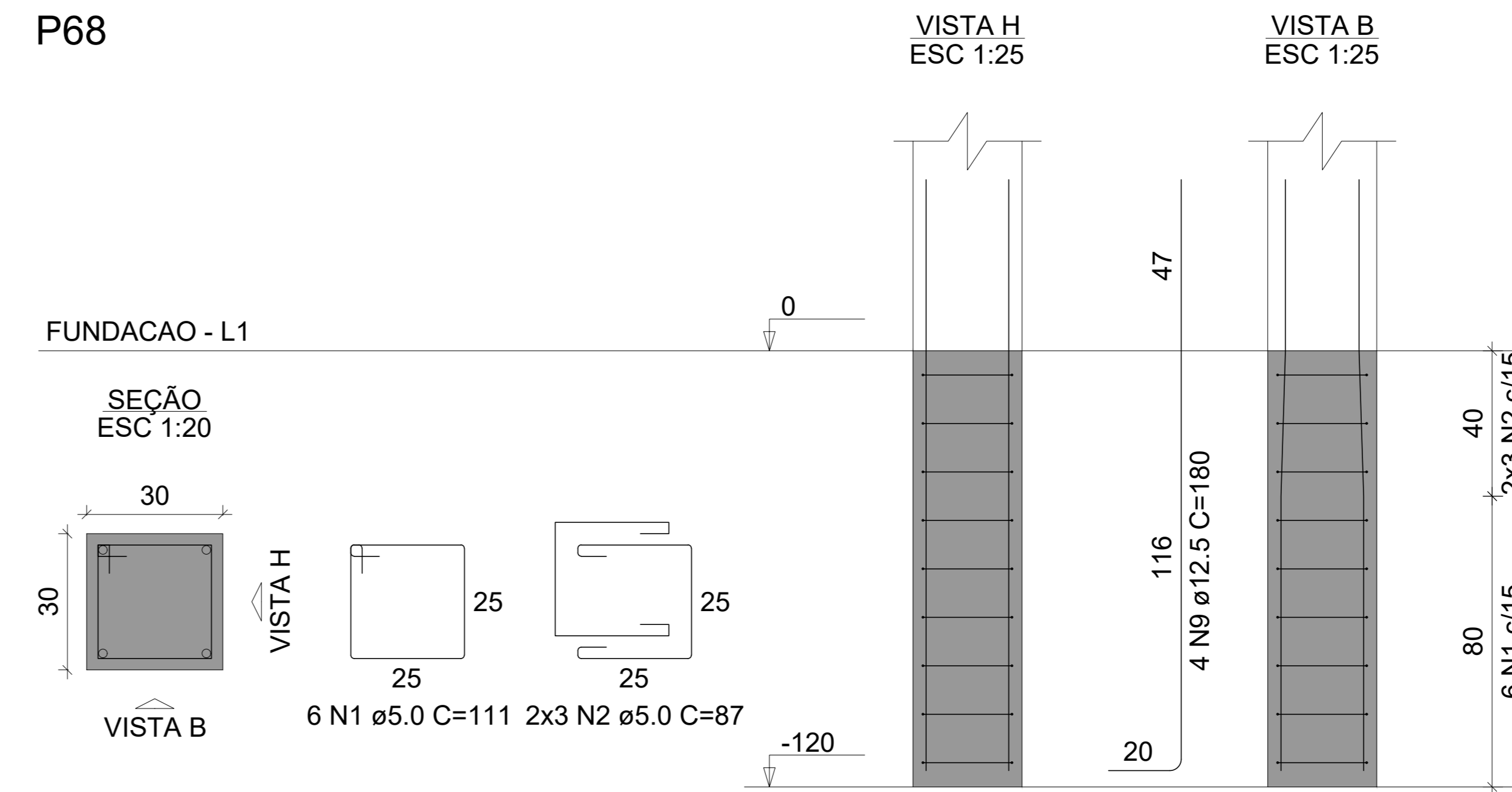
CORTE
ESC 1:25



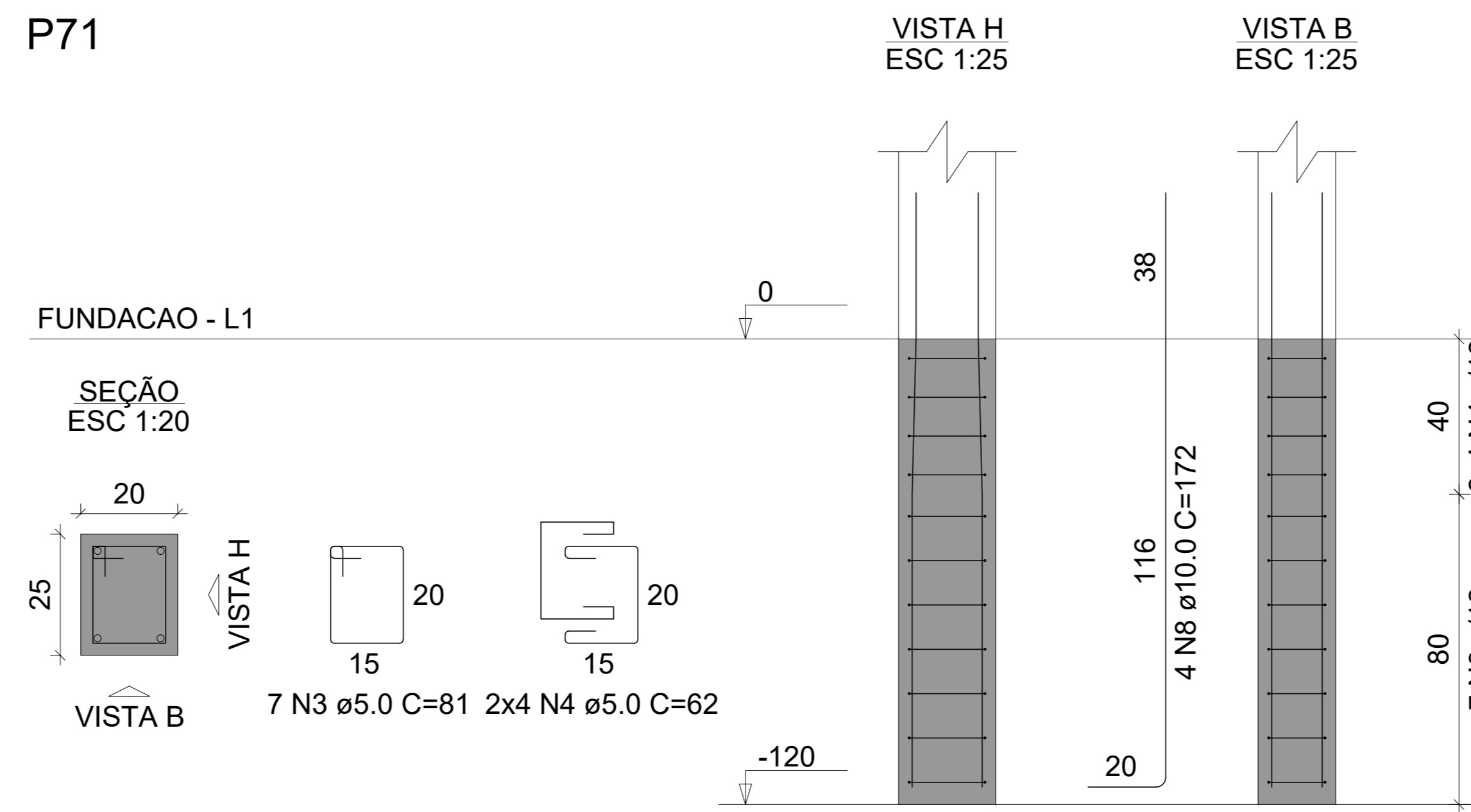
P62



P68



P71



RELAÇÃO DO AÇO

AÇO	N	DIAM (mm)	QUANT	C.UNIT (cm)	C.TOTAL (cm)
CA60	1	5.0	14	111	1554
	2	5.0	6	87	522
	3	5.0	7	81	567
	4	5.0	8	62	496
CA50	5	8.0	48	129	6192
	6	8.0	9	104	936
	7	8.0	8	109	872
	8	10.0	4	172	688
	9	12.5	8	VAR	VAR

RESUMO DO AÇO

AÇO	DIAM (mm)	C.TOTAL (m)	PESO + 10% (kg)
CA50	8.0	80	34.7
	10.0	6.9	4.7
	12.5	14.4	15.3
CA60	5.0	31.4	5.3

PESO TOTAL (kg)

CA50	54.6
CA60	5.3

Volume de concreto (C-25) = 1.19 m³
Área de forma = 5.68 m²

REVISÃO Nº	PROJETO ESTRUTURAL	DESCRIÇÃO
PROJETO	CENTRO DE INOVAÇÃO E DIFUSÃO DE TECNOLOGIAS PARA O SEMIÁRIDO (CIDTS) - CAMPUS BOA VIAGEM	
CLIENTE	IFCE CAMPUS DE BOA VIAGEM - CE	
LOCAL	MUNICÍPIO DE BOA VIAGEM - CE	RESPONSÁVEL TÉCNICO
CONTEÚDO	SAPATAS - ARMADURAS	GIORDANO CARVALHO
		PROJETOS E ARMAZENAS
		GIORDANO PINHEIRO
		DESENHISTA
		GIORDANO PINHEIRO
DATA	OUTUBRO/2024	ESCALA
		INDICADA
ARQUIVO	P10_SAPATAS.dwg	
		FOLHA
		10/28