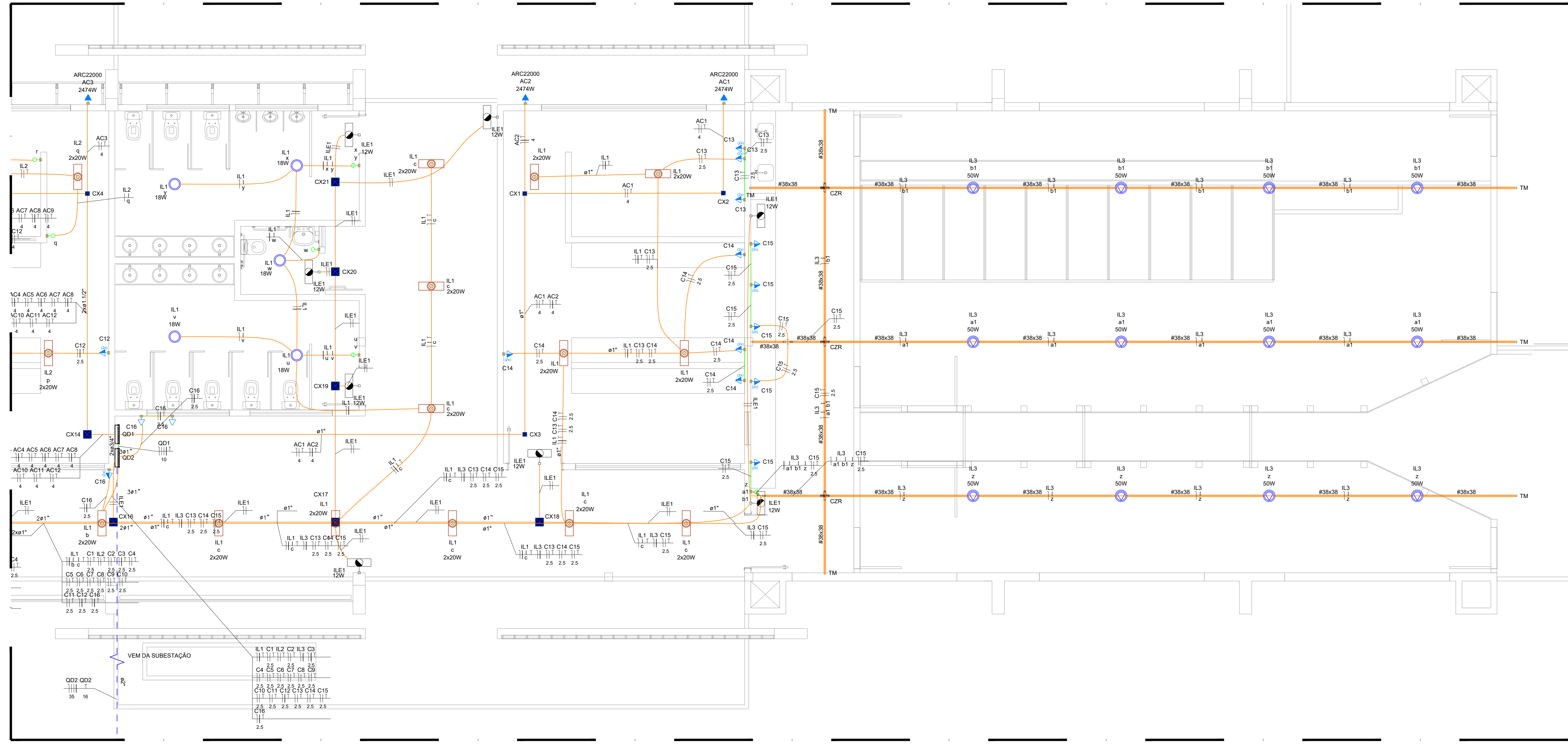
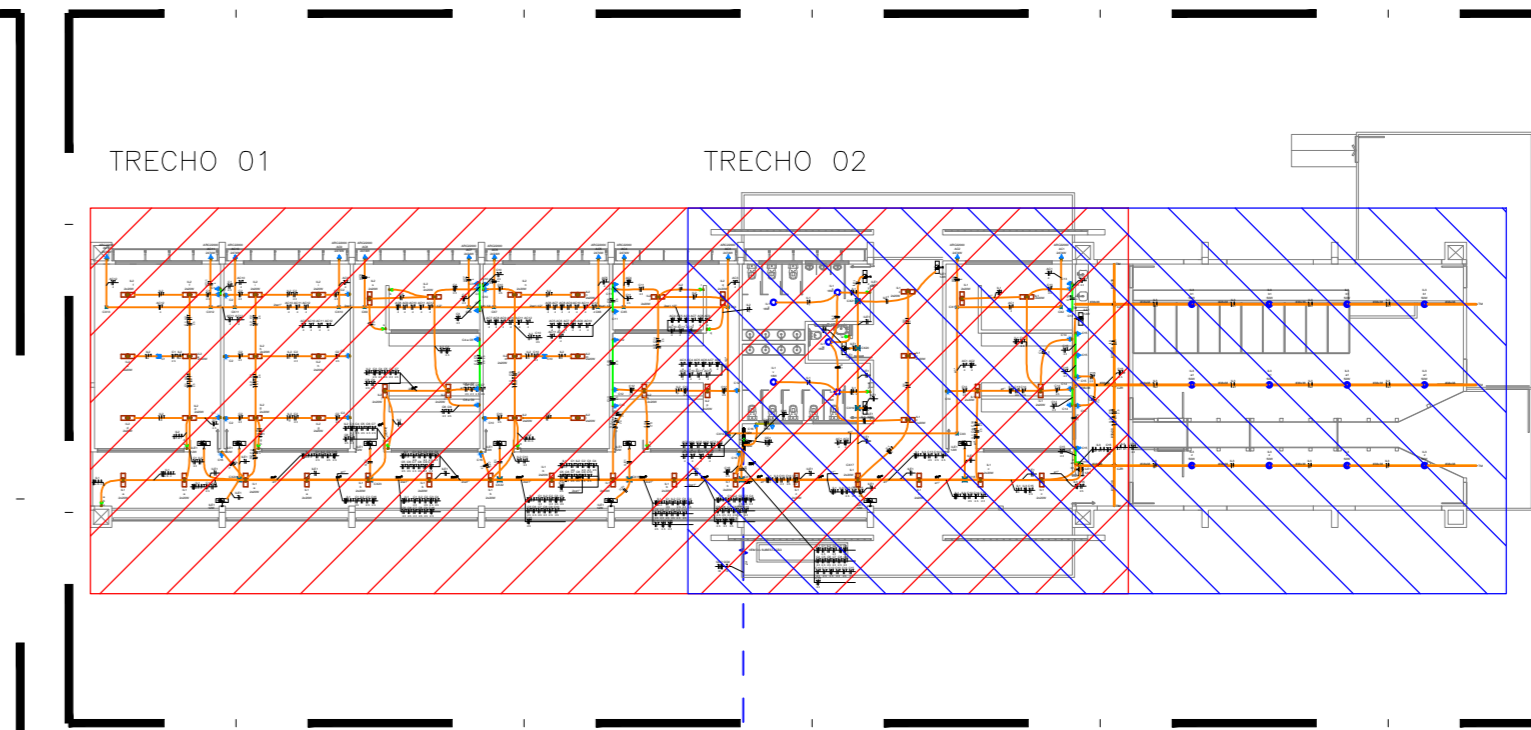


**02.00 PROJETO ELÉTRICO - TRECHO 01**  
ESCALA 1:50



**02.01 PROJETO ELÉTRICO - TRECHO 02**  
ESCALA 1:50



**02.02 MAPA MOSCA**  
ESCALA 1:1E

- Legenda - TERREIO**
- 2 Tomasas médias a 1,20m do piso
  - Bloco autônomo lum. emergência na parede
  - Caixa de passagem 100x100x40 a 2,80 do piso
  - Caixa de passagem 200x200x100 a 2,80 do piso
  - Caixa de passagem 400x400x400 no piso
  - Cruzetas rede (X) 90°
  - Interruptor simples 1 tecla - 1,20m do piso
  - Interruptor simples 2 teclas - 1,20m do piso
  - Interruptor simples 3 teclas - 1,20m do piso
  - Luminária LED 18W
  - Ponto genérico de luz 2x20W
  - Terminal
  - Quadro de distribuição
  - Quadro de medição
  - Refletor de led
  - Tomada alta a 2,20m do piso
  - Tomada alta a 2,80m do piso
  - Tomada baixa a 0,30m do piso
- Legenda de condutos - TERREIO**
- Elétrica
  - Teto
  - Média
  - Baixa
  - Piso
- Legenda das indicações - TERREIO**
- ARC22000 Pontos de fuga - Uso específico - Condensador de ar Split 24000BTU
  - CZR Cruzeta rede (X) 90° - 38x38mm
  - TM Terminal - 38x38mm

REVISÃO Nº	PROJETO ELÉTRICO	DESCRIÇÃO
PROJETO	<b>CENTRO DE INOVAÇÃO E DIFUSÃO DE TECNOLOGIA PARA O SEMIÁRIDO (CIDTS) - CAMPUS BOA VIAGEM</b>	
CLIENTE	IFCE CAMPUS BOA VIAGEM	
LOCAL	MUNICÍPIO DE BOA VIAGEM - CE	REGIÃO
CONTEÚDO	PROJETO ELÉTRICO - TRECHO 01 PROJETO ELÉTRICO - TRECHO 02 MAPA MOSCA	RESPONSÁVEL TÉCNICO GIORDANO CARVALHO PROJETISTA E ARQUITETA GEORDANA PINHEIRO
DATA	MARÇO/2025	INDICADA
ARQUIVO	P02.03_CIDTS_ELE.dwg	02/03